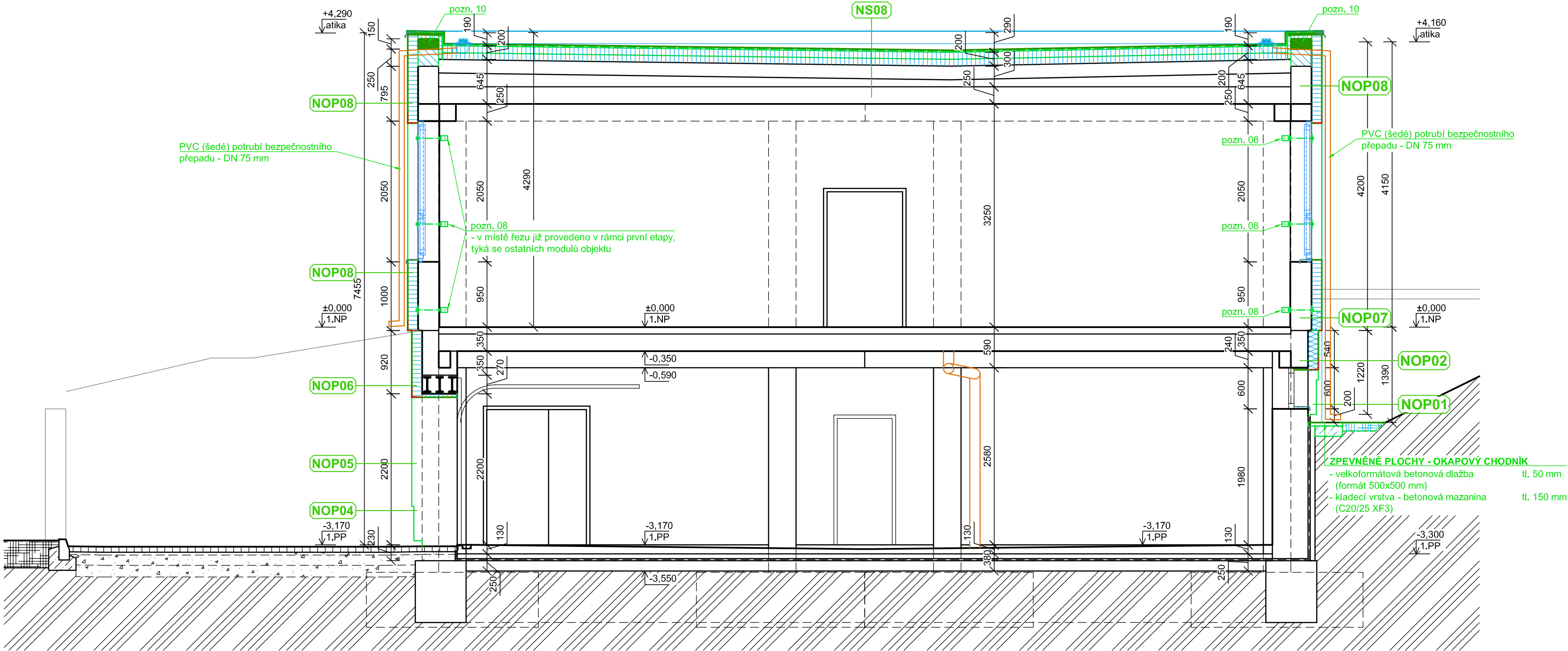


ŘEZ B-B'
1:50



POZNÁMKA:

POZNÁMKA 08:
- před provedením nových fasádních otvorů/rozšiřváním stávajících fasádních otvorů v 1.NP je nutné provést statické zajištění fasády 2.NP v daných polích objektu
- pro nová garážová vrata se jedná o fasádu 1.NP v rozsahu os 07-09 v podélné ose D
- statické zajištění fasády v 1.Np bude prováděno přikotvením lokálního prvku z nerovnoramenného L profilu 120x80x8 mm, délky 80 mm na stávající ŽB sloup, tento prvek bude do sloupu kotven pomocí mechanické kotvy M12 délky 125 mm, pozice kotevního otvoru v L profilu bude 45 mm od hrany delší příruby, pozice kotvy nesmí být blíže než 75 mm k hraně sloupu, ke které je přizděna fasádní vyzdívka, fasádní vyzdívka jako taková bude k L profilu kotvena svorníky M12 na celou tloušťku fasády, z vnější strany fasády bude na svorník osazena ocelová plotna P8 125x125 mm, veškeré prvky statického zajištění fasády budou provedeny z pozinkované oceli - přesné pozice prvků statického zajištění fasády objektu jsou patrné z řezu B-B', který je součástí výkresové části PD

POZNÁMKA 10:
- nová atika bude lokálně kotvena do střešní plynosilikátových panelů - viz stavbně-konstrukční část PD

LEGENDA:

- nové zateplení - desky na bázi polystyrenu
- nové zateplení - minerální tepelný izolace
- nové konstrukce z prostého betonu
- stávající konstrukce - nové svahování s ohumusováním
- stávající konstrukce

SEZNAM STAVEBNÍCH OBJEKTŮ:

SO 01 - VNITŘNÍ ÚPRAVY PRO PROSTORY GARÁŽE

SO 02 - DEMOLICE ZÁPADNÍ ČÁSTI OBJEKTU

SO 03 - ÚPRAVA FASÁDY OBJEKTU VČETNĚ OKEN A STŘECHY

Číslo/Number	Změna/Revize	Datum/Date
---	---	---

± 0,000 = 174,21 m.n.m.

Projekt/Project: REALIZAČNÍ PROJEKTOVÁ DOKUMENTACE NA DEMOLICI A SANACI ČÁSTI BUDOVY T - 2017/0042			
Zpracovatel/koordinátor projektu: Correct BC, s.r.o. Elišky Krásnohorské 1339/15 Ústí nad Labem 400 01 tel.: +420 475 200 977 e-mail: dlouhy@correct-bc.cz		Zodpovědný projektant: Ing. Petr Dlouhý tel.: +420 602 191 690 e-mail.: dlouhy@correct-bc.cz	
		Projektant/koordinátor: Jakub Filip tel.: +420 602 747 303 e-mail.: filip@correct-bc.cz	
Projektant dílčí části PD: Correct BC, s.r.o. Elišky Krásnohorské 1339/15 Ústí nad Labem 400 01 tel.: +420 475 200 977 e-mail: dlouhy@correct-bc.cz		Zodpovědný projektant: Ing. Petr Dlouhý tel.: +420 602 191 690 e-mail.: dlouhy@correct-bc.cz	
		Projektant: Jakub Filip tel.: +420 602 747 303 e-mail.: filip@correct-bc.cz	
Vypracoval: Jakub Filip		Zodpovědný projektant: Ing. Petr Dlouhý	Kontroloval: Ing. Petr Dlouhý
Část PD: D.1.1 - ARCHITEKTONICKO-STAVEBNÍ ČÁST			
Název výkresu: ŘEZY - NOVÝ STAV			
Objednatel: Univerzita Jana Evangelisty Purkyně v Ústí nad Labem Pasteurova 3544/1 400 01 Ústí nad Labem		Objekt: SO 03	Stupeň: DPS
		Formát: 3xA4	Měřítka: 1:50
Číslo výkresu: SO 03 - AS - 112	Revize: REV 000	Arch. číslo: ---	Datum: 10/2017
		Kód části PD: AS	
		Kopie PD:	